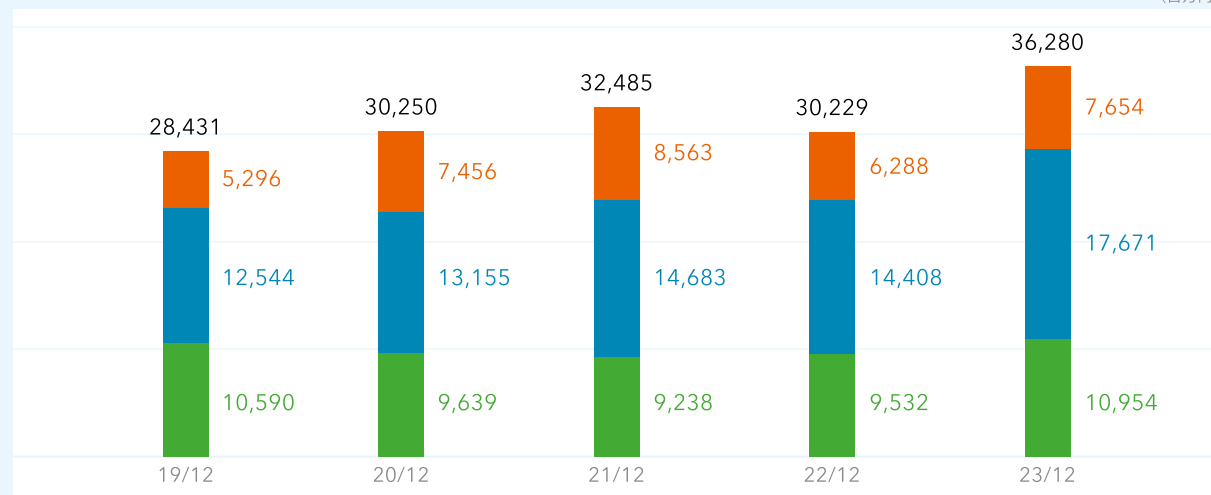


財務データ

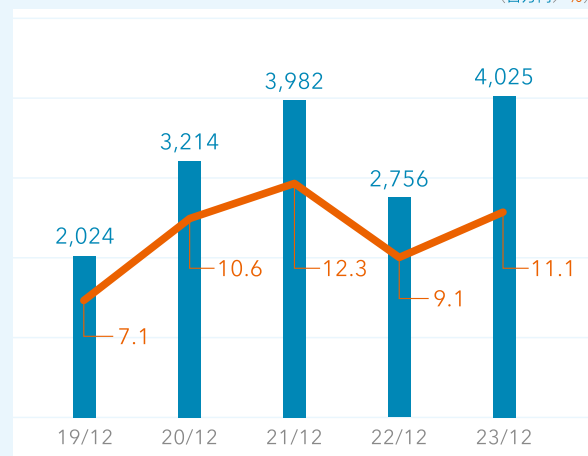
事業別売上高推移 (■メーカー ■エンジニアリング ■商社)

(百万円)



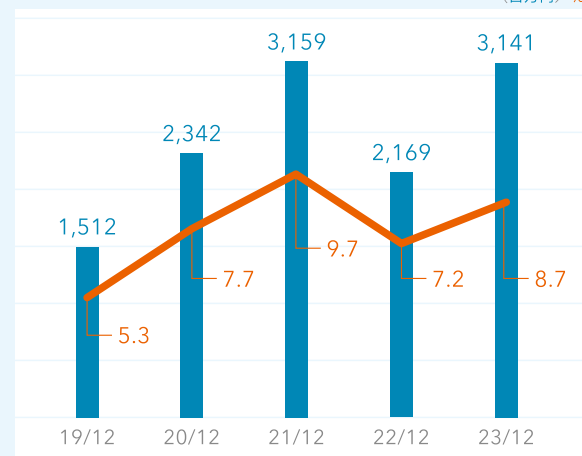
営業利益 (■)
営業利益率 (—)

(百万円/%)



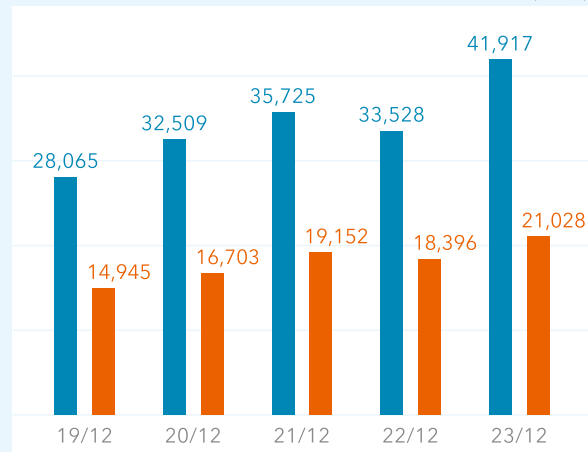
親会社株主に帰属する当期純利益 (■)
親会社株主に帰属する当期純利益率 (—)

(百万円/%)



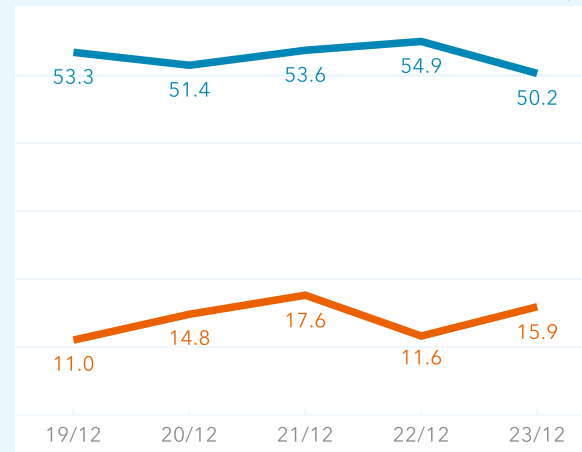
総資産 (■)
純資産 (■)

(百万円)



自己資本比率 (—)
自己資本利益率 (—)

(%)



会社概要

■ 商号	荏原実業株式会社
■ 本社	東京都中央区銀座7-14-1
■ 事業の内容	環境関連製品の製造販売、上下水道施設等のエンジニアリングサービス、ポンプ等の産業機械の販売
■ 資本金	10億140万6,250円
■ 上場取引所	東京証券取引所プライム市場
■ 決算期	12月31日
■ 主要取引銀行	みずほ銀行 銀座通支店 三菱UFJ銀行 日本橋中央支店 三井住友信託銀行 芝営業部
■ 連結子会社	エバジツ

創業

1945年



従業員数

595名



連結売上高

362億円



技術者数

369名



※のべ(施工管理技士、技術士)

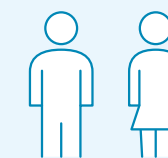
拠点数

26拠点



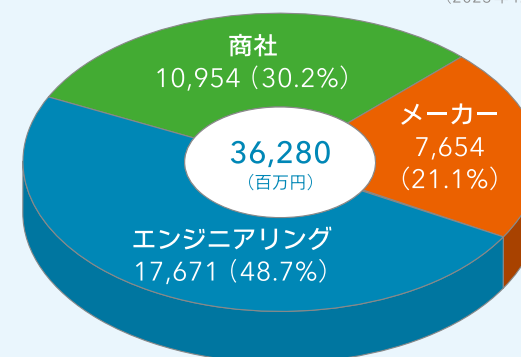
男女比

8:2



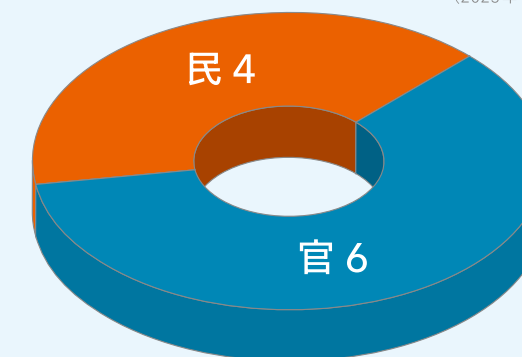
事業別売上高構成比率

(2023年12月期)



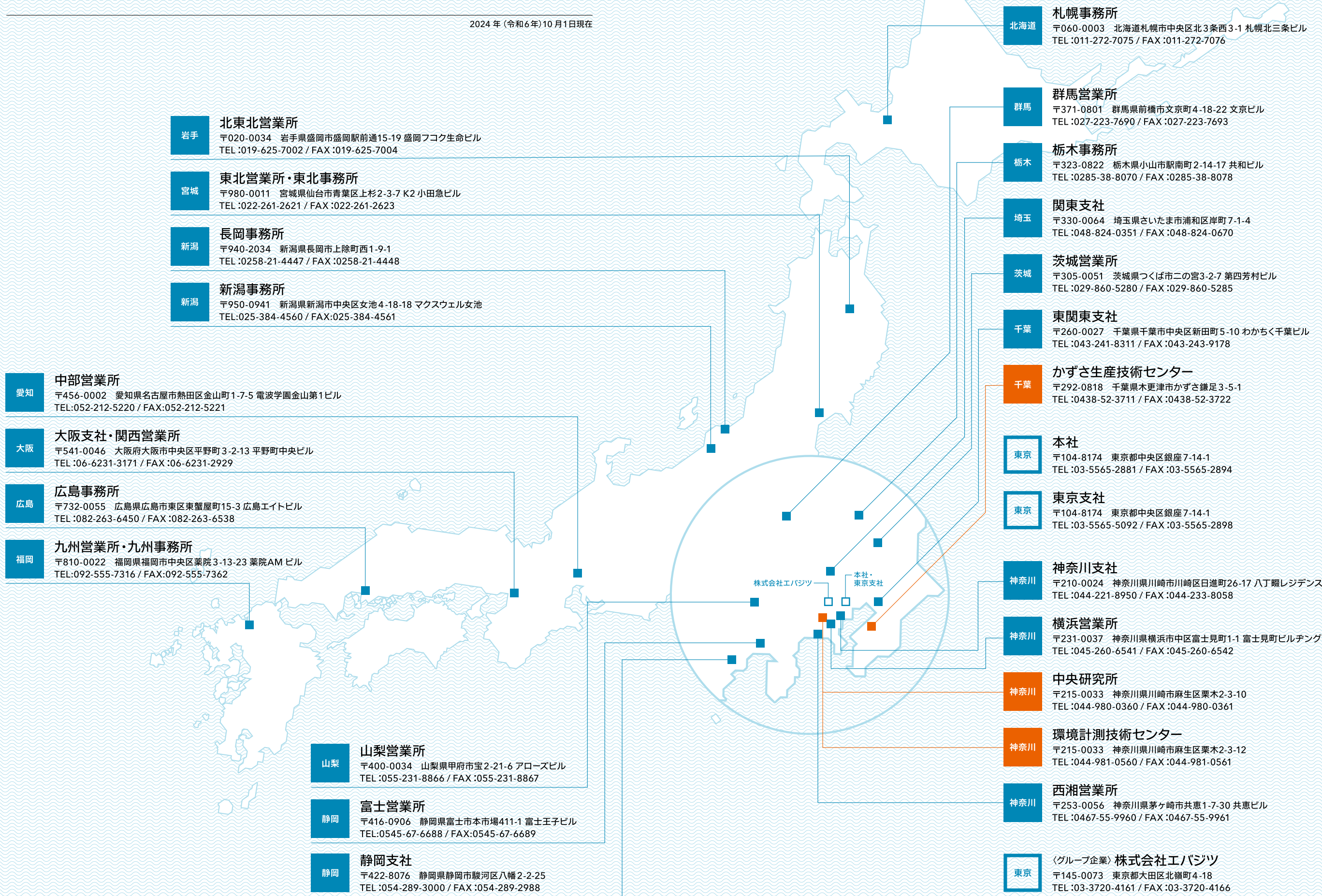
売上高官民比率

(2023年12月期)



事業所一覧

2024年(令和6年)10月1日現在



岩手 **北東北営業所**
〒020-0034 岩手県盛岡市盛岡駅前通15-19 盛岡フコク生命ビル
TEL:019-625-7002 / FAX:019-625-7004

宮城 **東北営業所・東北事務所**
〒980-0011 宮城県仙台市青葉区上杉2-3-7 K2 小田急ビル
TEL:022-261-2621 / FAX:022-261-2623

新潟 **長岡事務所**
〒940-2034 新潟県長岡市上除町西1-9-1
TEL:0258-21-4447 / FAX:0258-21-4448

新潟 **新潟事務所**
〒950-0941 新潟県新潟市中央区女池4-18-18 マクスウェル女池
TEL:025-384-4560 / FAX:025-384-4561

愛知 **中部営業所**
〒456-0002 愛知県名古屋市熱田区金山町1-7-5 電波学園金山第1ビル
TEL:052-212-5220 / FAX:052-212-5221

大阪 **大阪支社・関西営業所**
〒541-0046 大阪府大阪市中央区平野町3-2-13 平野町中央ビル
TEL:06-6231-3171 / FAX:06-6231-2929

広島 **広島事務所**
〒732-0055 広島県広島市東区東蟹屋町15-3 広島エイトビル
TEL:082-263-6450 / FAX:082-263-6538

福岡 **九州営業所・九州事務所**
〒810-0022 福岡県福岡市中央区薬院3-13-23 薬院AMビル
TEL:092-555-7316 / FAX:092-555-7362

山梨 **山梨営業所**
〒400-0034 山梨県甲府市宝2-21-6 アローズビル
TEL:055-231-8866 / FAX:055-231-8867

静岡 **富士営業所**
〒416-0906 静岡県富士市本市場411-1 富士王子ビル
TEL:0545-67-6688 / FAX:0545-67-6689

静岡 **静岡支社**
〒422-8076 静岡県静岡市駿河区八幡2-2-25
TEL:054-289-3000 / FAX:054-289-2988

北海道 **札幌事務所**
〒060-0003 北海道札幌市中央区北3条西3-1 札幌北三条ビル
TEL:011-272-7075 / FAX:011-272-7076

群馬 **群馬営業所**
〒371-0801 群馬県前橋市文京町4-18-22 文京ビル
TEL:027-223-7690 / FAX:027-223-7693

栃木 **栃木事務所**
〒323-0822 栃木県小山市駅南町2-14-17 共和ビル
TEL:0285-38-8070 / FAX:0285-38-8078

埼玉 **関東支社**
〒330-0064 埼玉県さいたま市浦和区岸町7-1-4
TEL:048-824-0351 / FAX:048-824-0670

茨城 **茨城営業所**
〒305-0051 茨城県つくば市二の宮3-2-7 第四芳村ビル
TEL:029-860-5280 / FAX:029-860-5285

千葉 **東関東支社**
〒260-0027 千葉県千葉市中央区新田町5-10 わかちく千葉ビル
TEL:043-241-8311 / FAX:043-243-9178

千葉 **かずさ生産技術センター**
〒292-0818 千葉県木更津市かずさ鎌足3-5-1
TEL:0438-52-3711 / FAX:0438-52-3722

東京 **本社**
〒104-8174 東京都中央区銀座7-14-1
TEL:03-5565-2881 / FAX:03-5565-2894

東京 **東京支社**
〒104-8174 東京都中央区銀座7-14-1
TEL:03-5565-5092 / FAX:03-5565-2898

神奈川 **神奈川支社**
〒210-0024 神奈川県川崎市川崎区日進町26-17 八丁囃レジデンス
TEL:044-221-8950 / FAX:044-233-8058

神奈川 **横浜営業所**
〒231-0037 神奈川県横浜市中区富士見町1-1 富士見町ビルヂング
TEL:045-260-6541 / FAX:045-260-6542

神奈川 **中央研究所**
〒215-0033 神奈川県川崎市麻生区栗木2-3-10
TEL:044-980-0360 / FAX:044-980-0361

神奈川 **環境計測技術センター**
〒215-0033 神奈川県川崎市麻生区栗木2-3-12
TEL:044-981-0560 / FAX:044-981-0561

神奈川 **西湘営業所**
〒253-0056 神奈川県茅ヶ崎市共恵1-7-30 共恵ビル
TEL:0467-55-9960 / FAX:0467-55-9961

東京 (グループ企業) **株式会社エバジツ**
〒145-0073 東京都大田区北嶺4-18
TEL:03-3720-4161 / FAX:03-3720-4166